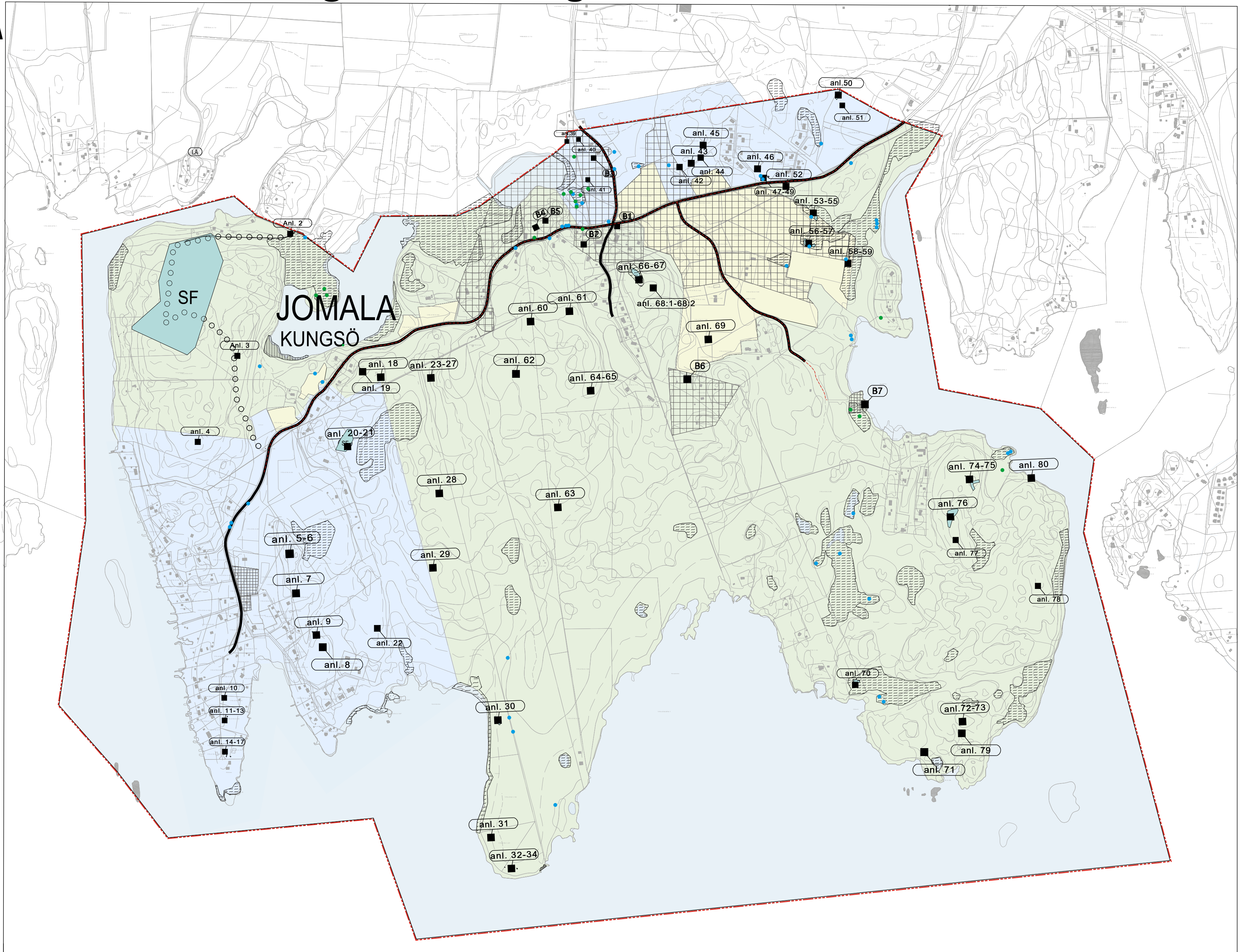


# Karta med samtliga inventeringar



## TECKENFÖRKLARINGAR OCH DELGENERALPLANBESTÄMMLER:

- DP DETALJPLANERAT OMRÅDE
- DELGENERALPLANOMRÅDETS GRÄNS
- JOM KUNGSÖ** KOMMUNENS NAMN  
NAMN PÅ BY
- KOMMUNAL HUVUDVÄG
- SKYDDSVÄRDA TRÄD  
Skyddade enligt landskapsförordning (2023:88) om naturvård.
- FRIDLYSTA ARTER  
Skyddade enligt landskapsförordning (2023:88) om naturvård.
- SF FORNMINNESOMRÅDE  
Området är fredat med stöd av LL om fornminnen.  
Koden (Jo10.1) hänvisar till planbeskrivningen och museibyråns register.
- B3 KULTURHISTORISKT VÄRDEFULL BYGGNAD  
Dessa byggnader bör inte utan tvingande skal rivras  
och deras exteriöra utseende bör inte
- JoK10.1 FORNMINNESOBJEKT  
Objektet är skyddat med stöd av LL om Fornminnen.  
Krigstida lämningar (JoK10.1). Koden hänvisar till planbeskrivningen.
- VÄRDEFULL BIOTOP  
Eventuella avverkningar avgränsas enligt de naturliga mönstergrensarna så  
att de landskapsmässigt värdefulla särdrag som avses bli bevarade inte  
äventyras. Markstäkt och andra ändringar av markytan är förbjudna, om  
de äventyrar möjligheterna att bevara naturvärdena i området.  
Koden hänvisar till beskrivningen.
- OMRÅDE SOM ÄR VÄRDEFULLT MED TANKE PÅ BYBILDEN.  
Vid byggandet på detta område ska bevarandet av kulturmiljön beaktas.  
Ny-, till- och ombyggnad ska anpassas till befintliga äldre byggnaderna.
- SKYDDSVÄRD VÄGMÄLJÖ  
Den historiska vägsträckningen bevaras på sin nuvarande plats,  
i samma form och struktur. Vägens bredd och karaktär ska beaktas  
och bevaras liksom de äldre träden.
- ○ ○ ○ VANDRINGSLED

0 500 1000  
SKALA 1: 10 000